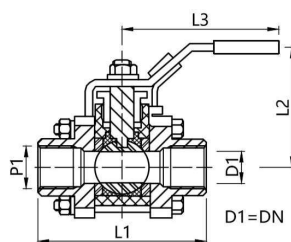


## 3PC-Q11F

### 三片式内螺纹球阀

Three-piece internal thread ball valve



- 适用温度: -20°C~+150°C
- 公称压力1.6Mpa
- 材质: 不锈钢

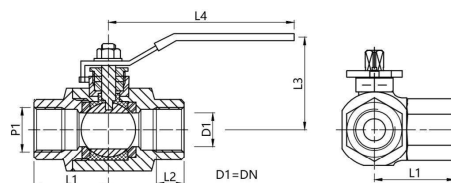
- Applicable temperature: -20°C~+150°C
- Nominal pressure 1.6Mpa
- Material: Stainless steel

DN	尺寸				螺纹	型号	产品编码
D1	L1	L2	L3	P1	Type	Product Code	
6	67	45	98	G1/4	3PC-Q11F-16P-1/4	BV3310406	
10	67	45	98	G3/8	3PC-Q11F-16P-3/8	BV3310610	
15	72	55	102	G1/2	3PC-Q11F-16P-1/2	BV3310815	
20	82	60	120	G3/4	3PC-Q11F-16P-3/4	BV3311220	
25	88	68	135	G1	3PC-Q11F-16P-1	BV3311625	
32	109	80	165	G1 1/4	3PC-Q11F-16P-1 1/4	BV3312032	
40	118	97	170	G1 1/2	3PC-Q11F-16P-1 1/2	BV3312440	
50	141	98	180	G2	3PC-Q11F-16P-2	BV3313250	
65	180	122	215	G2 1/2	3PC-Q11F-16P-2 1/2	BV3314065	
80	205	145	250	G3	3PC-Q11F-16P-3	BV3314880	
100	259	172	300	G4	3PC-Q11F-16P-4	BV3316410	

## Q14F

### L型三通球阀

L-type three-way ball valve



- 适用温度: -20°C~+150°C
- 公称压力1.6Mpa与4Mpa
- 材质: 不锈钢

- Applicable temperature: -20°C~+150°C
- Nominal pressure 1.6Mpa and 4Mpa
- Material: Stainless steel

DN	尺寸					螺纹	型号	产品编码
D1	L1	L2	L3	L4	P1	Type	Product Code	
15	37.5	13	55	105	G1/2	Q14F-16P-1/2	BV4110815	
20	41	14.5	63	115	G3/4	Q14F-16P-3/4	BV4111220	
25	44.5	16.8	70	140	G1	Q14F-16P-1	BV4111625	
32	56	19	85	148	G1 1/4	Q14F-16P-1 1/4	BV4112032	
40	64	19	89	167	G1 1/2	Q14F-16P-1 1/2	BV4112440	
50	73	23	98	170	G2	Q14F-16P-2	BV4113250	
15	37.5	13	55	105	G1/2	Q14F-40P-1/2	BV4210815	
20	41	14.5	63	115	G3/4	Q14F-40P-3/4	BV4211220	
25	44.5	16.8	70	140	G1	Q14F-40P_1	BV4211625	
32	56	19	85	148	G1 1/4	Q14F-40P-1 1/4	BV4212032	
40	64	19	89	167	G1 1/2	Q14F-40P-1 1/2	BV4212440	
50	73	23	98	170	G2	Q14F-40P-2	BV4213250	